

Atramentowe drukarki biznesowe z technologią niewymagającą użycia ciepła

Technologia niewymagająca ciepła kształtuje przyszłość druku



PRECISIONCORE

Heat-Free Technology

Micro Piezo Heat-Free Technology

EPSON[®]
EXCEED YOUR VISION

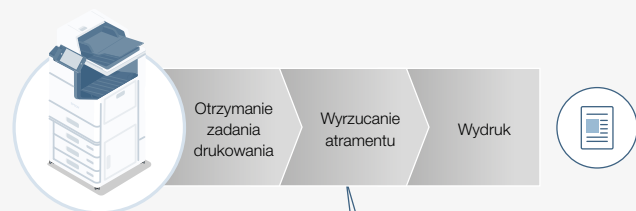
Zwiększ wydajność i zmniejsz wpływ na środowisko bez godzenia się na kompromisy

Drukarki atramentowe Epson korzystają z technologii niewymagającej użycia ciepła, co zapewnia klientom znaczne korzyści.

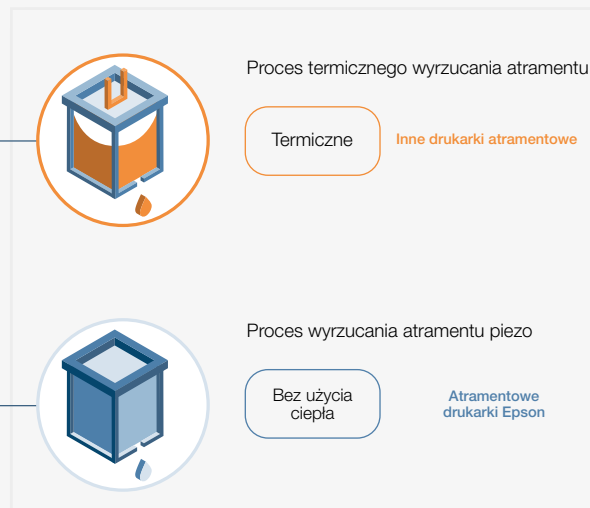
Technologia niewymagająca użycia ciepła firmy Epson sprawia, że w procesie wyrzucania atramentu nagrzewanie nie jest potrzebne. Zamiast tego na element piezo wywierany jest nacisk, który powoduje jego ugięcie się i odbicie, i w efekcie wyrzucenie atramentu z głowicy drukującej. W przeciwieństwie do tego drukarki laserowe muszą rozgrzać utrwalacz, aby móc drukować.



Drukarka laserowa



Drukarka atramentowa



Zalety technologii niewymagającej użycia ciepła



Stać, duża szybkość drukowania

Opracowana przez firmę Epson technologia nie wymaga użycia ciepła do nagrzewania podczas włączania lub budzenia ze stanu uśpienia. Oznacza to, że rozpoczyna drukowanie od razu w odróżnieniu od drukarek laserowych, które muszą rozgrzać utrwalacz, aby drukować. Zapewnione jest drukowanie w stałe wysokiej szybkości, nawet w przypadku dokumentów o dużej gęstości druku.



Mniejszy pobór mocy to większa oszczędność energii i pieniędzy

Technologia niewymagająca użycia ciepła firmy Epson zużywa mniej energii niż technologia laserowa, ponieważ nie wykorzystuje ciepła do nagrzewania. Ponieważ drukarki atramentowe nie mają modułu utrwalacza, zużywają znacznie mniej energii.



Mniej części zamiennych to mniejszy wpływ na środowisko naturalne

Drukarki laserowe zazwyczaj korzystają z większej ilości materiałów eksploatacyjnych i w większości wypadków wymagają okresowej wymiany bębna, pasa transferowego i utrwalacza. Dzięki technologii niewymagającej użycia ciepła w drukarkach atramentowych znajduje się mniej części do wymiany niż w przypadku drukarek laserowych, a głowica drukująca nie jest materiałem eksploatacyjnym. To ogranicza wpływ produkcji i recyklingu dodatkowych zasobów na środowisko naturalne.



Mniej interwencji zwiększa produktywność

Ponieważ drukarki atramentowe firmy Epson nie wykorzystują ciepła, to w ich konstrukcji znajduje się mniej części, które mogą się popsuć. To z kolei ogranicza liczbę potrzebnych interwencji. W rezultacie drukarki atramentowe Epson zapewniają niezawodność i znacznie krótszy czas przestoju.



Odpowiedzialne ekologicznie drukowanie bez zakłóceń

Wyeliminuj frustracje związane z tradycyjnymi drukarkami, korzystając z najnowszych biznesowych drukarek WorkForce Pro RIPS. Technologia Replaceable Ink Pack System (RIPS) wykorzystuje superwydajne pojemniki z atramentem, które pozwalają zmniejszyć potrzebę interwencji użytkownika. Dzięki mniejszej ilości materiałów eksploatacyjnych niż w analogicznych drukarkach laserowych ilość odpadów jest również mniejsza, a przerwy serwisowe ograniczone do minimum.

Możliwość drukowania do

86 000

stron w trybie monochromatycznym i do 50 000 stron w kolorze bez wymiany materiałów eksploatacyjnych na urządzeniach A3¹

Możliwość drukowania do

50 000

stron w trybie monochromatycznym i do 20 000 stron w kolorze bez wymiany materiałów eksploatacyjnych na urządzeniach A4²

Porównanie drukarek atramentowych Epson z konkurencyjnymi drukarkami laserowymi pod względem ilości odpadów

Oto ilość odpadów z materiałów eksploatacyjnych zużywanych przez typową drukarkę laserową w porównaniu z ilością materiałów eksploatacyjnych wymaganych przez równoważne urządzenie atramentowe Epson w okresie 5 lat³ (przy założeniu 2100 wydruków miesięcznie: 1500 w trybie mono, 600 w trybie kolorowym).



9

torebek z atramentem

Biznesowa drukarka atramentowa



44

kasety z tonerem

Drukarka laserowa



WorkForce Enterprise

AM-C4000



Dzięki kompaktowym rozmiarom to urządzenie wielofunkcyjne jest bardziej ekologiczne i stanowi idealne rozwiązanie dla wszystkich Twoich potrzeb w zakresie drukowania biznesowego.

Atramentowa drukarka biznesowa WorkForce Enterprise AM-C4000 charakteryzuje się wyjątkowo wysoką wydajnością oraz niskim zużyciem energii. Dzięki niewielkim rozmiarom i modułowej konstrukcji, opracowanej z myślą o nowoczesnym biurze, urządzenie można skonfigurować zgodnie z konkretnymi wymaganiami. A jeśli to nie wystarczy, innowacyjna technologia sprawia, że instalacja i konserwacja są łatwe oraz bezproblemowe.

Niezawodność i lepsza ekonomia

Dzięki prostszej i krótszej ścieżce papieru można łatwiej usunąć zacięcia papieru, a połączenie z modułem wykańczającym zostało udoskonalone. Oznacza to, że czas przestoju serwisowego może zostać skrócony. Mniejsze zużycie materiałów eksploatacyjnych sprawia, że generowanych jest mniej odpadów. Dzięki wyjątkowo niskiemu zużyciu energii ogólny wpływ druku na środowisko naturalne zostaje radykalnie zmniejszony.

Wydajna konserwacja

Mniej części zamiennych ogranicza konieczność interwencji użytkownika do minimum, co sprawia, że codzienna konserwacja jest szybka i wydajna.

Technologia niewymagająca użycia ciepła

Technologia Epson Heat-Free Precision Core firmy Epson nie wymaga rozgrzewania urządzenia po włączeniu lub wybudzeniu, co znacznie zmniejsza zużycie energii. Dzięki temu atramentowe urządzenia Epson z technologią Heat-Free zapewniają krótszy czas drukowania pierwszej strony w porównaniu z technologią laserową.

Zaawansowana kompatybilność oprogramowania

W celu zwiększenia wydajności można zintegrować różne rozwiązania z zakresu oprogramowania z istniejącą infrastrukturą IT. Dotyczy to m.in. usług Epson Remote Services (ERS) obejmujących system monitorowania i zarządzania urządzeniami w chmurze, który zapewnia zaawansowaną zdalną diagnostykę produktów biznesowych firmy Epson.

KARTA PRODUKTU



KLUCZOWE CECHY

- **Wysoka niezawodność**
Prosty mechanizm do zastosowań w środowiskach, w których przestoje są wysoce niepożądane
- **Bardziej zrównoważone**
Niższy pobór mocy dzięki technologii niewymagającej użycia ciepła
- **Niewielkie gabaryty**
Jeden z najmniejszych rozmiarów w swojej klasie
- **Krótszy czas przestoju**
Prostsza, krótsza ścieżka papieru dla łatwiejszego usuwania zacięć papieru
- **Kompatybilność rozwiązań**
Szeroka gama zintegrowanych rozwiązań programowych

SPECYFIKACJE PRODUKTU

TECHNIKA

Metoda drukowania	Głowica drukująca PrecisionCore™ Micro TFP
Konfiguracja dysz	7.230 dysz czarnych, 7.230 dysz na kolor
Minimalna wielkość kropeł	3,8 pl, Z technologią kropli o zmiennej wielkości
Technologia tuszów	DURABrite™ Pro
Wydajność	Middels arbeidsgruppe, Avdeling
Wielofunkcyjny	Drukowanie, Skanowanie, Kopia

DRUKOWANIE

Liczba kolorów	4 kolory
Czas do momentu otrzymania pierwszej strony	Czarno-biały 6 sekund(y), Colour 6 sekund(y)
Szybkość druku ISO/IEC 2473440 Str./min. Monochromatyczny, 40 Str./min. Colour	
Prędkość drukowania dwustronnego ISO/IEC	40 str. A4/min Monochromatyczny, 40 str. A4/min Colour
Rozdzielczość drukowania	600 x 2.400 DPI
Zalecany cykl pracy	5.600 - 60.000 Stron na miesiąc
Kolory	Czarny [Pigment], Cyjan [Pigment], Żółty [Pigment], Magenta [Pigment]
Drukowanie z	PC, MAC, Cloud, Direct USB, Mobile Device (WiFi Direct)

SKANOWANIE

Skanowanie dwustronne	Tak
Szybkość skanowania	60 ipm (Monochromatyczne, Skanowanie jednostronne, Automatyczny podajnik dokumentów) * Scanning in accordance with ISO/IEC 17991; 60 ipm (Kolory, Skanowanie jednostronne, Automatyczny podajnik dokumentów) * Scanning in accordance with ISO/IEC 17991; 120 ipm (Monochromatyczne, Skanowanie dwustronne, Automatyczny podajnik dokumentów) * Scanning in accordance with ISO/IEC 17991; 120 ipm (Kolory, Skanowanie dwustronne, Automatyczny podajnik dokumentów) * Scanning in accordance with ISO/IEC 17991; 0,4 ms/linia (Kolory, 300 dpi, Skaner płaski); 0,6 ms/linia (Kolory, 600 dpi, Skaner płaski);
Rozdzielczość skanowania	600 DPI x 1.200 DPI (poziomo x pionowo)
Rozdzielczość optyczna (automatyczny podajnik dokumentów)	600 DPI x 600 DPI (poziomo x pionowo)
Zaawansowana integracja dokumentu	Skanowanie do e-maila, Skanowanie na FTP, Skanowanie do katalogu, Skanowanie do pamięci USB, Komputer (Epson Document Capture Pro)
Maximum scan size	297 mm x 431 mm
Formaty edycji	BMP, JPEG, TIFF, Skanowanie do multi-TIFF, PDF, Skanowanie do szukanego PDF, PDF/A, PNG, Secured PDF
Typ skanera	czujnik kontaktowy obrazu (CIS)

FAKSWANIE

Rodzaj faksu	Możliwość wysyłania faksów czarno-białych i kolorowych
Szybkość transmisji faksów	do 33,6 kb na s/ok. 3 s na stronę
Pokrętła prędkości faksu (maks.)	2.000 nazwy i numery
Pamięć stron	do 550 stron/6MB (ITU-T, tabela nr 1)
Funkcje faksu	Faksowanie za pomocą komputera, Z faksu na e-mail, Odbiór i zapis, Automatyczne ponowne wybieranie, Szybkie wybieranie, Przesyłanie faksu do foldera, Książka adresowa, Fax Preview, Polling Reception

KOPIOWANIE

Rozdzielczość kopiowania (dpi)	600 x 600
Pomniejszanie/Powiększanie	25 % - 400 %
Maksymalna liczba kopii	2.000
Maksymalny rozmiar kopii	A3

WorkForce Enterprise AM-C4000

ZAWARTOŚĆ ZESTAWU

- Arkusz danych
- Kabel zasilający
- User guide
- Początkowe pojemniki z atramentem

SPECYFIKACJE PRODUKTU

WorkForce Enterprise AM-C4000

ZŁĄCZA

Protokoły wydruków sieciowych	LPR, FTP, IPP, LPD, Port 2501, Port 9100, WSD, IPsec, WSD-Print, IPPS, IS, Bonjour/Airprint, SMB 1.0, SMB 2.0, SMB 3.0
Protokoły administracji sieciowej	SNMP, HTTP, DHCP, BOOTP, APIPA, DDNS, mDNS, SNT, SLP, WSD, LLTD, Ping, SMTP, LLMNR, POP3, IPsec, IEEE 802.1X, ARP, GARP, EAP, ICMP, IGMP, DNS-SD, HTTPS, XMPP, SMTPS, LDAP, LDAPS, SNMP 1.0, SNMP 2.0c, SNMP 3.0, SNMP Trap
Protokół sieciowy	HTTPS, IPv4, IPv6, SNMP
Protokoły skanowania sieciowego	WSD-Scan, FTP, SMB 1.0, SMB 2.0, SMB 3.0
Przyłącza	Interfejs Ethernet (1000 Base-T/ 100-Base TX/ 10-Base-T), USB 2.0-A, Bezprzewodowa sieć LAN IEEE 802.11a/b/g/n/ac (WiFi 5) (opcja), USB 3.2 Gen 1x1
Bezpieczeństwo w sieci WLAN	WEP 64 Bit, WEP 128 Bit, WPA PSK (TKIP), WPA2 PSK (AES), WPA2 Enterprise (AES), WPA3-SAE(AES)
Protokoły sieciowe	TCP, UDP, HTTP, HTTPS, IPv4, IPv6, IPSEC, SSL/TLS

OBSŁUGA PAPIERU / NOŚNIKÓW

Formaty papieru	A3 (29,7x42,0 cm), A4 (21.0x29,7 cm), A5 (14,8x21,0 cm), B6, B5, B4, Letter, Executive, C5 (koperta), Użytkownika, C4 (koperta), C6 (koperta), DL (koperta), A6 (10,5x14,8 cm)
Automatyczny podajnik dokumentów	150 pages
Odpowiednia gramatura papieru	52 g/m ² - 300 g/m ²
Dwustronne	Tak (A4/A3, zwykły papier)
Pojemność podajnika papieru	500 Arkusze
Paper Tray Capacity	1.150 Arkusze W standardzie, 5.150 Arkusze maksymalnie
Standard paper tray(s)	2 x 500-Sheet paper tray
Opcjonalne podajniki papieru	500-arkuszowy podajnik na papier x 2, Cabinet
Maksymalna ilość podawanego papieru	5.150
Liczba przegródek do papieru	2

PAPER FEED MPT

Nazwa podawanego papieru	MPT
Formaty papieru	A3, A4, A5, A6, B4, B5, B6, C4 (koperta), C5 (koperta), DL (koperta), Letter, EXE
Rozmiary specjalne	Min 55x 140 mm to Max 297x 1.200 mm
Kompatybilna gramatura papieru	52 g/m ² - 300 g/m ²
Pojemność podajnika 1	150 Arkusze zwykłego papieru
Pojemność podajnika 2	10 Koperty

PODAJNIK PAPIERU C1

Nazwa podawanego papieru	C1
Formaty papieru	A3, A4, A5, A6, B4, B5, C4 (koperta), C5 (koperta), C6 (koperta), DL (koperta), Nr 10 (koperta), Letter
Rozmiary specjalne	Min 85x 140 mm to Max 297x 431,8 mm
Kompatybilna gramatura papieru	52 g/m ² - 300 g/m ²
Pojemność podajnika 1	500 Arkusze zwykłego papieru
Pojemność podajnika 2	150 Pocztkówki

PODAJNIK PAPIERU C2-C4

Nazwa podawanego papieru	C2-C4
Formaty papieru	A3, A4, A5, A6, B4, B5, C4 (koperta), C5 (koperta), C6 (koperta), DL (koperta), Nr 10 (koperta), Letter
Rozmiary specjalne	Min 85x 140 mm to Max 297x 431,8 mm
Kompatybilna gramatura papieru	52 g/m ² - 300 g/m ²
Pojemność podajnika 1	500 Arkusze zwykłego papieru
Pojemność podajnika 2	150 Pocztkówki

PODAJNIK PAPIERU DO DRUKU DWUSTRONNEGO

Nazwa podawanego papieru	Druk dwustronny
Rozmiary specjalne	Min 139,7x 182 mm to Max 297x 431,8 mm
Kompatybilna gramatura papieru	52 g/m ² - 250 g/m ²

PODAJNIK PAPIERU LCT

Nazwa podawanego papieru	LCT
Formaty papieru	A4, B5, Letter
Kompatybilna gramatura papieru	60 g/m ² - 160 g/m ²
Pojemność podajnika 1	3.000 Arkusze zwykłego papieru

SPECYFIKACJE PRODUKTU

WorkForce Enterprise AM-C4000

INFORMACJE OGÓLNE

Zużycie energii	110 W (kopiowanie autonomiczne, wzorzec normy ISO/IEC 24712), 1 W (tryb uśpienia), 46 W Gotowy, 0,1 W (wyłączyć), TEC 0,22 kWh/week
Napięcie zasilania	AC 100 V - 240 V, 50 Hz - 60 Hz
Wymiary produktu	555 x 620 x 1.214 mm (Szerokość x Głębokość x Wysokość)
Waga produktu	124,3 kg
Kompatybilne systemy operacyjne	Mac OS X 10.11.x, Mac OS X 10.12.x, Mac OS X 10.13.x, Mac OS X 10.9.5 or later, Windows 10 (32/64 bit), Windows 7 (32/64 bit), Windows 8 (32/64 bit), Windows 8.1 (32/64 bit), Windows Server 2008 (32/64-bitowy), Windows Server 2008 R2, Windows Server 2012 (64bit), Windows Server 2012 R2, Windows Server 2016, macOS 11 or later
Emisja hałasu	Praca: 6,8 B (A)
Ciśnienie akustyczne	Praca: 53 dB (A)
Usługi drukowania z urządzeń mobilnych i w chmurze	Apple AirPrint, Mopria, Epson Smart Panel App, Epson Connect (Email Print, Remote Print Driver)
Zasilanie	100 V, 220 V, 240V
Optional extras	Dysk twardy, Rozszerzenia gwarancji Cover Plus, Wi-Fi unit

DODATKOWE FUNKCJE

Memory	8.192 MB
Funkcje	Ekran dotykowy, Drukowanie bezpośrednie, Drukowanie bezpośrednio z USB, Technologia weryfikacji dysz drukujących (NVT)
Wyświetlacz LCD	Typ: Kolor, Ekran dotykowy, Przekątna: 25,7 cm
Przetwarzanie nośników wydruku	Druk dwustronny (A4/A3, zwykły papier)
Funkcje zabezpieczeń	Funkcja ograniczania dostępu z Epson Web Config, Bezpieczne drukowanie poufne z wprowadzaniem kodu PIN, IEEE802.1x, Tryb panelu administratora
HDD	320 GB Encrypted AES-256

INNE FUNKCJE

Emulacje	PCL5c, PCL6, PostScript 3, PDF 1.7, ESC/P-R, PCL5e, ESC/Page, ESC/Page-Colour
Optional Software & Solutions Security	Epson Device Admin, Epson Net Config, Epson Print Admin, Epson Print Admin Serverless TLS, TLS V1.1, TLS V1.2, TLS V1.3, SSL, SNMP V3, IPSec, Document Encryption, Data storage Encryption, WPA2, WPA3, PIN code Release, Panel Admin Mode

MATERIAŁY EKSPLOATACYJNE

● WorkForce Enterprise AM-C4000 Black Ink	C13T08H100	Liczba stron: 50.000
● WorkForce Enterprise AM-C4000 Cyan Ink	C13T08H200	Liczba stron: 30.000
● WorkForce Enterprise AM-C4000 Magenta Ink	C13T08H300	Liczba stron: 30.000
● WorkForce Enterprise AM-C4000 Yellow Ink	C13T08H400	Liczba stron: 30.000
● Maintenance Box (AM-C4000/5000/6000)	C12C937181	

OPCJONALNE AKCESORIA

- Authentication Device Table-P1
C12C937381
- HDD-P1
C12C936791
- Expansion Board-P1 (OCR unit)
C12C936801
- Wireless LAN Interface-P1 (5GHz)
C12C936861
- Super G3/G3 Fax Board
C12C934491
- EpsonNet 10/100/1000Base Tx Int
C12C934471

INFORMACJA LOGISTYCZNA

SKU	C11CJ43401
Kod kreskowy	8715946705705
Kraj pochodzenia	Indonezja

WorkForce Enterprise AM-C4000

WYDAJNOŚĆ ATRAMENTÓW

●	Liczba stron: 50.000*
● ● ●	Liczba stron: 30.000*

* Przybliżona wydajność oparta na normach ISO/IEC 24711/24712 lub ISO/IEC 29102/29103. Wartości rzeczywiste zależą od rodzaju drukowanych obrazów i warunków użytkowania. Więcej informacji na stronie www.epson.eu/pageyield



Epson Europe B.V.
Oddział w Polsce

The Park Warsaw
Ul. Krakowiaków 48
02-255 Warszawa

Infolinia: + 48 22 295 37 25
(Opłata za połączenie wg taryfy operatora)
www.epson.pl

1. - Szacunkowa wydajność AMC6000. Faktyczna wydajność zależy od rodzaju drukowanych dokumentów oraz warunków użytkowania. Więcej informacji można znaleźć na stronie www.epson.eu/pageyield.
2. - Opcjonalny moduł faksu dostępny w wybranych regionach za dodatkową opłatą. Aby uzyskać więcej informacji, należy skontaktować się z regionalnym oddziałem firmy Epson.
3. - Wartość przybliżona wyliczona na podstawie testów wewnętrznych; może się różnić w zależności od liczby wybranych kopii, środowiska wyjściowego, a także ustawień rozmiaru, orientacji czy pozycji papieru.
4. - Opcjonalny moduł bezprzewodowy dostępny w wybranych regionach za dodatkową opłatą. Aby uzyskać więcej informacji, należy skontaktować się z regionalnym oddziałem firmy Epson.
5. - Pobór mocy jednostki głównej z podwójną kasetą,

EPSON®

Łatwe skanowanie dokumentów



Skanywanie



Pakiet oprogramowania Document Capture Suite firmy Epson to zestaw łatwych w użyciu rozwiązań do skanowania, przechowywania i rozsyłania dokumentów biznesowych zarówno współpracownikom, jak i osobom spoza firmy.

Document Capture Pro (DCP) pozwala pracownikom w prosty sposób skanować dane, zapisywać je i udostępniać wewnątrz firmy. Zaawansowane funkcje do tworzenia nazw, rozdzielania i przesyłania dokumentów sprawiają, że skanowanie jest proste oraz logiczne. Obsługiwane formaty plików obejmują między innymi PDF, PDF/A, Word, Excel, PPT, JPEG i TIFF. Możliwe jest również tworzenie prostych profili zadań, aby skanować w trybie push jednym naciśnięciem przycisku.

Document Capture Pro Server (DCPS) to niezwykle skuteczne oprogramowanie serwerowe wykorzystywane przez nasze skanery sieciowe i urządzenia wielofunkcyjne. Rozwiązanie DCPS pozwala administratorom centralnie zarządzać profilami zadań i urządzeniami. Pozwala ono także na monitorowanie wydajności floty bez potrzeby instalowania oprogramowania na poszczególnych komputerach. Łatwe w obsłudze funkcje umożliwiają bezpieczne i intuicyjne skanowanie dokumentów.

Document Capture Pro Server Authentication Edition (DCPS-AE) umożliwia osobom odpowiedzialnym za infrastrukturę IT centralne nadzorowanie zadań skanowania i zarządzanie uprawnieniami dostępu, loginami, profilami zadań, a nawet urządzeniami.



Kody kreskowe 1D i 2D



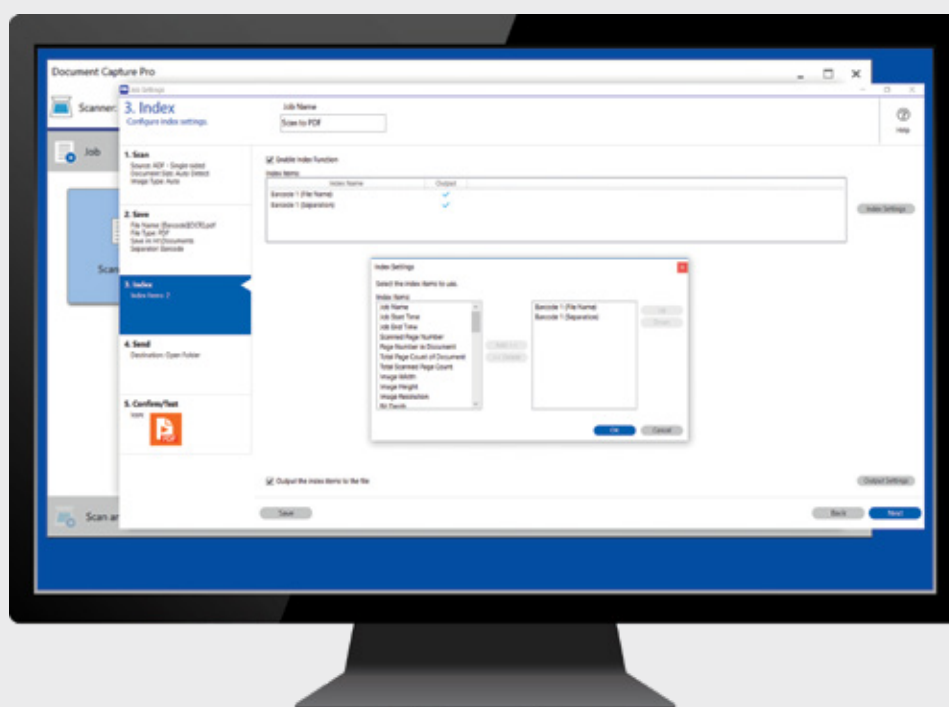
Korekcja przekrzywienia dokumentu



Strefowe rozpoznawanie tekstów OCR



Pomijanie pustych stron



Wyostrenie tekstu



Automatyczne obracanie



Kod separujący

Optymalizacja



Oprogramowanie Document Capture Pro Suite firmy Epson zawiera funkcje zaprojektowane pod kątem ulepszenia i poprawiania wyglądu skanowanych dokumentów. Zapewnia ono najwyższą jakość, dzięki której możliwe jest zachowanie integralności danych w przyszłości.

Automatyczne obracanie skraca czas potrzebny na przygotowanie dokumentów, automatycznie obracając skany tak, aby właściwa krawędź znajdowała się u góry.

Prostowanie wyrównuje dokumenty, żeby zapewnić spójność i ułatwić czytanie.

Wyostrzony tekst poprawia wygląd liter, zwiększając czytelność tekstu.

Rozdzielczość można zmieniać za pomocą ustawień dpi skanera w celu zwiększenia lub zmniejszenia szczegółowości obrazu.

Otwory po dziurkaczku można automatycznie usunąć z dokumentu.

Skanowanie do dwóch plików pozwala na utworzenie dwóch plików w ramach pojedynczego skanowania. Istnieje możliwość wybrania formatów plików, miejsca, w którym mają zostać zapisane, a nawet ustawień skanowania określonych przez użytkownika.

Pakiet Document Capture Suite firmy Epson zapewnia pełną kontrolę.



www.epson.pl/dcp

Authentication Edition

Rozdzielanie



Zarządzanie

Automatyczne sortowanie i rozdzielanie partii papierowych dokumentów.

Optical Character Recognition (OCR)

Wbudowana funkcja OCR z możliwością wykrywania 29 języków rozdziela dokumenty przy użyciu uprzednio zdefiniowanych szablonów i wykorzystuje te dane do automatycznego tworzenia nazw plików oraz folderów. Oprócz tego może tworzyć w pełni przeszukiwalne pliki, co pozwala łatwo wyszukiwać informacje w zeskanowanych dokumentach.

Stała strona pozwala rozdzielić poszczególne strony na pojedyncze pliki.

Pusta strona pozwala na ustawienie czułości na poziom niski, średni lub wysoki podczas rozdzielania dokumentów.

Skanowanie kodu kreskowego obsługuje całą gamę kodów kreskowych, w tym 1D i 2D, do rozdzielania dokumentów.

Kod separujący umieszczany w partiach plików umożliwia łatwe oddzielenie od siebie dokumentów.

Uprzednio zdefiniowane szablony pozwalają na uprzednią rejestrację często używanych formularzy, dzięki czemu cały stos dokumentów można automatycznie zapisać w wyznaczonych folderach.

Rozmiar pliku – możliwość ustawienia maksymalnego rozmiaru pliku.

Przesyłanie i udostępnianie danych przechowywanych lokalnie lub w chmurze.

Skanowanie do standardowych miejsc docelowych, takich jak e-mail, folder, drukarka, FTP i SFTP.

Coraz więcej firm decyduje się na zapewnianie łatwego i bezpiecznego dostępu do dokumentów online. W związku z tym wybierać można spośród coraz liczniejszych dostawców pamięci w chmurze.

DCP obsługuje najpopularniejsze rozwiązania na rynku, takie jak OneDrive, OneNote, SharePoint Online, Dysk Google czy Dropbox.

Eksportuj bogate w dane pliki indeksowe dotyczące każdego zeskanowanego dokumentu lub każdej strony.

Wybieraj spośród licznych dostępnych pól lub wybierz z dokumentu maksymalnie 10 stref do rozpoznania.



Funkcje

Funkcje	Przechwytywanie dokumentów na Mac	Document Capture Pro	Document Capture Pro Server	Document Capture Pro Server Authentication Edition
Funkcje optymalizacji i edycji obrazu				
Automatyczne wykrywanie rozmiaru dokumentu, obracanie dokumentu, wyrównywanie papieru i treści	✓	✓	✓	✓
Dynamiczne pomijanie pustych stron, usuwanie tła i wypełnianie krawędzi	✓	✓	✓	✓
Wyostrenie tekstu	✓	✓	✓	✓
Automatyczna segmentacja obszarów – optymalizacja czarno-białych obrazów	✓	✓	✓	✓
Usuwanie otworów po dziurkaczu – z góry i z dołu, z lewej i z prawej lub ze wszystkich krawędzi	✓	✓	✓	✓
Skanowanie do dwóch plików – pojedynczy skan zapisany w dwóch różnych plikach	✓	✓	✓	✓
Tryb automatycznego podawania*	✓	✓	✓	✓
Intuicyjny interfejs skanowania, zapisywania i wysyłania dokumentów z opcją trybu prostego	✓	✓	-	-
Tworzenie profili zadań – możliwość realizacji do 30 zadań jednym kliknięciem	✓	✓	✓	✓
Funkcje zwiększające produktywność do edytowania zeskanowanych plików	✓	✓	-	-
Zarządzanie użytkownikami				
Zarządzanie użytkownikami i uwierzytelnianie: Obsługa protokołu LDAP / Uwierzytelnienie przy użyciu karty, kodu PIN lub nazwy użytkownika i hasła	-	-	-	✓
Personalizacja zadań dla każdego uwierzytelnionego użytkownika	-	-	-	✓
Monitorowanie użycia: planowanie raportów dla użytkowników i ich grup	-	-	-	✓
Funkcje zapisywania i wysyłania plików				
Obsługa wszystkich często używanych formatów plików: BMP, JPEG, PNG, TIFF, M-TIFF, PDF, PDF/A	✓	✓	✓	✓
Tworzenie przeszukiwalnych plików PDF w ponad 29 językach*	✓	✓	✓	✓
Eksportowanie dokumentów do formatów DOCX, PPTX i XLSX	✓	✓	✓	✓
Eksportowanie dokumentów do usługi Microsoft SharePoint, serwerów FTP, folderów na serwerach internetowych, folderów lokalnych i sieciowych, drukarek i wiadomości e-mail	✓	✓	✓	✓
Eksport do usług Microsoft OneNote, Dysk Google i Dropbox	✓	✓	-	-
Eksport do usług Microsoft SharePoint Online, OneDrive i Google Drive	-	✓	-	-
Tworzenie spersonalizowanego połączenia do eksportowania za pośrednictwem interfejsu programistycznego (API)	✓	✓	✓	✓
Funkcje tworzenia zadań				
Skanowanie w trybie push jednym kliknięciem z wstępnie utworzonymi profilami zadań	✓	✓	✓	✓
Rozdzielanie zadań – kod separujący, kod kreskowy, pusta strona, rozpoznawanie formularzy, obszarowe OCR	✓	✓	✓	✓
Tworzenie nazw folderów na podstawie kodów kreskowych, obszarowe OCR	✓	✓	✓	✓
Monitorowane foldery	✓	✓	-	-
Monitorowanie urządzeń za pomocą interfejsu sieciowego i powiadomień e-mail	-	-	✓	✓
Zgodność z systemami operacyjnymi				
Windows 7, Windows 8/8.1, Windows 10, Windows 11	-	✓	-	-
Windows Server 2012/2012R2, Windows Server 2016, Windows Server 2019, Windows Server 2022	-	-	✓	✓
Mac OS X 10.8 lub nowszy	✓	-	-	-

* Dotyczy wybranych modeli